

Paweł Korepta

**KOLEĐY POLSKIE**  
w solmizacji względnej

Szkoła Muzyczna I Stopnia w Pińczowie  
2006

## Solmizacja relatywna – względna

Gdzie leży "do"?

Po pierwsze należy ustalić:

Czy są znaki chromatyczne przy kluczu?

Jeżeli przy kluczu nie ma żadnych znaków chromatycznych to położenie dźwięku "do" ustalamy tak:

- klucz wiolinowy (g) wyznacza położenie dźwięku "so"



i od tego dźwięku wyznaczamy "do"



czyli w kluczu wiolinowym "do" leży na pierwszej linii dodanej dolnej lecz tylko wtedy gdy nie ma chromatycznych znaków przykluczowych.

Co zrobić gdy przy kluczu są znaki chromatyczne?

**Z zasad muzyki** - znaki chromatyczne

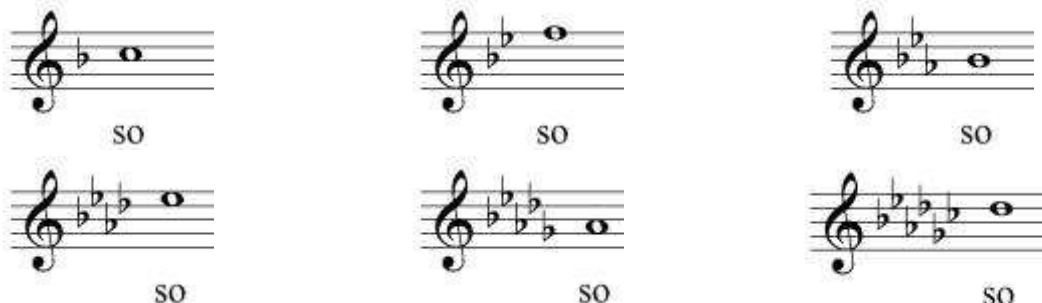
#	krzyżyk	podwyższa dźwięk o półtonu
b	bemol	obniża dźwięk o półtonu
♮	kasownik	unieważnia wcześniej postawiony znak krzyżyk lub bemol

Jeżeli przy kluczach znajdują się krzyżyki lub bemole to one właśnie ustalają jednoznacznie położenie dźwięku "do":

- powyżej ostatniego krzyżyka zawsze będzie "do"



Gdy przy kluczu znajdują się bemole wtedy powyżej ostatniego bemola znajduje się dźwięk "so", np:



Znając układ dźwięków so - fa - mi - re - do odszukujemy "do", np.:

Gdy przy kluczu wiolinowym jest 6 bemoli (j.w.) dźwięk "so" leży na 4 linii, a dźwięk "do" leży na drugiej linii.

Przykłady:



s, l, t, d r m f s l t d' r' m' f' s' l'



s, l, t, d r m f s l t d' r' m' f' s' l'



s, l, t, d r m f s l t d' r' m' f' s' l'

W solmizacji względnej nuta przy której jest  $\sharp$  - zmienia nazwę - do pierwszej litery nazwy solmizacyjnej (spółgłoski) dodajemy drugą literę (samogłoskę) - *i*



do di re ri mi fa fi so si la li ti  
d di r ri m f fi s si l li t



so

Gdy przy kluczu znajdują się bemole np.:

oraz pojawi się znak kasownika  $\flat$  przy nucie, który unieważnia zapisany przy kluczu  $\flat$  wtedy mamy podwyższenie nuty i zmieniamy jej nazwę tak samo jak w przypadku  $\sharp$ , dodając - *i*.

Przykład ze skali molowej harmonicjnej "so" zmienia nazwę na "si":



l, t, d r m f si l

# Ach, ubogi żłobie



t.: XVIII w.  
m.: P. Studziński

d t, d r m r m r m f r r  
Ach, u - bo - gi żło - bie, Cóż ja wi - dzę w To - bie?

r m f f m r m d t, d r r d r m d d  
Dro - ższy wi - dok niż ma nie - bo, W ma - le - Ńkiej o - so - bie, so - bie.

2. Zbawicielu drogi,  
jakżeś to ubogi!  
Opuściłeś śliczne niebo,  
obrałeś barłogi.

3. Czyżeś nie mógł sobie  
w największej ozdobie  
obrać pałacu drogiego  
nie w tym, leżeć żłobie?

# Anioł pasterzom mówił

t.: XI w.

d d r r m r d s s l l s f i s s s l  
A - niół pa - ste - rzom mó - wił: "Chry - stus się wam na - ro - dził W Be - tle - jem

s s f f m m r s m f m r d  
nie ba - rdzo po - dłym mie - ście Pan wsze - go stwo - rze - nia.  
Na - ro - dził się w u - bó - stwie

2. Chcąc się dowiedzieć tego  
poselstwa wesołego  
bieżeli do Betlejem skwapliwie,  
znaleźli Dziecię w żłobie,  
Martyję z Józefem.

3. Taki Pan chwały wielkiej  
uniżył się Wysoki,  
pałacu kosztownego żadnego  
nie miał zbudowanego  
Pan wszego stworzenia!

# A wczora z wieczora

t.: XVII w.

m m f m r d s s l s f m  
A wczora z wieczo - ra, a wczora z wieczo - ra

6  
f f s f m r m m f m r d  
z nie - bie - skie - go dwo - ra, z nie - bie skie - go dwo - ra.

2. Przyszła nam nowina, 2x  
Panna rodzi Syna. 2x
3. Boga prawdziwego 2x  
Nieogarnionego 2x
4. Za wyrokiem Boskim 2x  
w Betlejem żydowskim 2x

5. Pastuszkowie mali 2x  
W polu wtenczas spali 2x
6. Gdy Anioł z północy 2x  
Światłość z nieba toczy 2x
7. Chwałę oznajmując 2x  
szopę pokazując 2x

8. Chwałę Boga tego 2x  
dziś nam zrodzonego 2x

# Bóg się rodzi

t.: XVIII w. F. Karpiński

d d' d' t l l l l s f m s d' s f m m r  
Bóg się ro - dzi moc tru - chle - je Pan nie - bio - sów o - bna - zo - ny  
O - gień krze - pnie blask cie - mnie - je, Ma gra - ni - ce Nie - sko - ńczo - ny;

5  
f r m f s s m s f r m f s s m s  
Wzga - rdzo - ny o - kry - ty chwa - łą A Sło - wo cia - lem się sta - ło  
Śmie - rte - lny Król nad wie - ka - mi!

9  
f r m f s t, r d  
i mie - szka - ło mię - dzy na - mi.

2. Cóż masz niebo nad ziemiany?  
Bóg porzucił szczęście swoje,  
wszedł między lud ukochany,  
dzieląc z nim trudy i znoje.  
Nieważno cierpień nieważno,  
żeśmy byli winni sami.  
A Słowo ...

5. Podnieś rękę, Boże Dziecię,  
błogosław Ojczyznę miłą,  
w dobrych radach w dobrym bycie  
wspieraj jej siłę swą siłą,  
dom nasz i majątność całą  
i wszystkie wioski z miastami.  
A słowo ...

# Cicha noc



s l s m s l s m  
 Ci - cha noc, świę - ta noc!

5  
  
 r' r' t t d' d' s  
 Po - kój nie - sie lu - dziom wszem.

9  
  
 l l d' t l s l s m s  
 A u zło - bka Ma - tka świę - ta

13  
  
 l l d' t l s l s m s  
 Czu - wa sa - ma u - śmie - chnię - ta,

17  
  
 r' r' f' r' t d' m'  
 Nad Dzie - cią - tka sne - - - em

21  
  
 d' s m s f r' d  
 Nad - - - Dzie - cią - - - tka snem.

## 2. Cicha noc, święta noc.

Pastuszkowie od swych trzód  
 biegną wielce zadziwieni,  
 za anielskim głosem pieśni,  
 gdzie się spełnił cud.

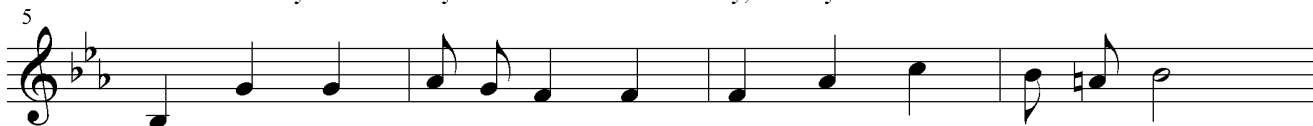
## 3. Cicha noc, święta noc!

Narodzony Boży Syn,  
 Pan Wielkiego Majestatu  
 niesie dziś całemu światu  
 odkupienie win.

# Do szopy



s, d d r d t, t, s, r r m r d  
Do szo - py hej, pa - ste - rze do szo - py bo tam cud;  
Syn Bo - ży w zło - bie le - ży, by zba - wić lu - dzki ród.



s, m m f m r r r f l s fi s  
Śpie - wa - jcie A - nio - lo - wie pa - ste - rze gra - jcież Mu.



s, m m f m r r s, r r m r d  
Kła - nia - jcie się Kró - lo - wie nie zbu - dźcie Go ze snu.

2. Padnijmy na kolana  
to Dziecię, to nasz Bóg.  
Uczcijmy z niebios Pana,  
miłości złóżymy dług. *Śpiewajcie Aniołowie ....*

# Dzisiaj w Betlejem



d d s, d r m m r m f s l s f m r  
Dzi - siaj w Be - tle - jem, dzi - siaj w Be - tle - jem we - so - la no - wi - na.  
Że Pa - nna czy - sta, że Pa - nna czy - sta po - ro - dzi - ła Sy - na.



s s f m r d d s, d m s l s f m f  
Chry - stus się ro - dzi nas o - swo - bo - dzi, Pa - ste - rze śpie - wa - ją,  
A - nie - li gra - ją Kró - le wi - ta - ją,



s l s f m f s s l s f m r d  
by - dę - ta kłę - ka - ją cu - da, cu - da o - gła - sza - ją.

2. Maryja Panna 2x Dzieciątko piastuje  
i Józef Święty 2x Ono pielęgnuje. *Crystus się rodzi ...*
3. Choć w stajeneczce 2x Panna Syna rodzi  
przecież On wkrótce 2x ludzi oswobodzi. *Crystus się rodzi ...*
4. I Trzej Królowie 2x Od wschodu przybyli  
i dary Panu 2x kosztowne złożyli. *Crystus się rodzi ...*

# Gdy się Chrystus rodzi

s m d' l l s m m f r r d  
 Gdy się Chry - stus ro - dzi i na świat przy - cho - dzi,  
 Cie - mna noc w ja - sno - ści pro - mie - ni - stej bro - dzi;

5

r r m f r m m f s m s s s l l l  
 A - nio - lo - wie się ra - du - ją Glo - ri - a, glo - ri - a,  
 9 Pod nie - bio - sy wy - śpie - wu - ją:

t t t d s l f m r d  
 glo - ri - a in e - xce - lsis De - - - o!

2. Mówią do Pasterzy, którzy trzód swych strzegli,  
 aby do Betlejem czym prędzej pobiegli,  
 bo się narodził Zbawiciel  
 wszego świata Odkupiciel. *Gloria ...*

3. O niebieskie Duchy i postowie nieba,  
 powiedzcież wyraźniej, co nam czynić trzeba:  
 bo my nic nie pojmujemy,  
 ledwie od strachu żyjemy. *Gloria ...*

4. Idźcie do Betlejem, gdzie Dziecię zrodzone,  
 w pieluszki powite, w żłobie położone.  
 Oddajcie Mu pokłon boski,  
 On osłodzi wasze troski. *Gloria ...*

# Gdy śliczna Panna

s, l, t, d d r f m r r d  
 Gdy śli - czna Pa - nna Sy - na ko - ły - sa - ła,  
 Z wie - lkim we - se - lem tak Je - mu śpie - wa - ła:

3

m r m d r t, r d t, l, s,  
 Li - li li - li laj, mo - je Dzie - cią - te - czko

5

m r m d f m s f m r d r d  
 Li - li li - li laj, śli - czne Pa - nią - te - czko.

2. Sypcie się z nieba śliczni Aniołowie  
 Śpiewajcie Panu niebiescy duchowie  
 Lili, lili, laj, wielki Królewicu, lili, lili, laj niebieski Dziedzicu.



# Jezus Malusieńki

t.: XVIII w.

Musical notation for the first system of 'Jezus Malusieńki'. It consists of a single staff in 3/4 time with a key signature of one sharp (F#). The melody is written in treble clef. The lyrics are: d' t l si l t m r m f f. Je - zus ma - lu - sie - Ńki Pła - cze z zi - mna, Le - ży wśród sta - je - nki;

4

Musical notation for the second system of 'Jezus Malusieńki'. It consists of a single staff in 3/4 time with a key signature of one sharp (F#). The melody is written in treble clef. The lyrics are: m f s s l s f m r m r d. nie da - ła Mu Ma - tu - ła su - kie - nki kie - nki.

2. Bo uboga była rąbek z głowy zdjęła,  
którym Dziecię owinąwszy siankiem Go okryła.
3. Nie ma kolebeczki ani poduszczyki  
we żłobie Mu położyła siana pod główeczkę.
4. Gdy Dziecina kwili, patrzy każdej chwili  
Na Dzieciątko Boże w żłóbku, oko jaj nie myli.
5. Panienska truchleje, serdeczne łzy leje:  
O, mój synu, wola Twoja, nie moja się dzieje.

# Lulajże, Jezuniu

t.: XVIII w.

Musical notation for the first system of 'Lulajże, Jezuniu'. It consists of a single staff in 3/4 time with a key signature of one sharp (F#). The melody is written in treble clef. The lyrics are: m m m s f m f r r f l s. Lu - la - jże, Je - zu - niu, mo - ja pe - re - ńko,

5

Musical notation for the second system of 'Lulajże, Jezuniu'. It consists of a single staff in 3/4 time with a key signature of one sharp (F#). The melody is written in treble clef. The lyrics are: m m m s f m f r s f f m. Lu - laj, u - lu - bio - ne me pie - ści - de - ńko.

9

Musical notation for the third system of 'Lulajże, Jezuniu'. It consists of a single staff in 3/4 time with a key signature of one sharp (F#). The melody is written in treble clef. The lyrics are: s s d' t l l s f f l l s. Lu - la - jże - , Je - zu - niu, lu - la - jże, lu - laj!

13

Musical notation for the fourth system of 'Lulajże, Jezuniu'. It consists of a single staff in 3/4 time with a key signature of one sharp (F#). The melody is written in treble clef. The lyrics are: m m m s f m f r s f f m. A ty Go, Ma - tu - lu. w pła - czu u - tu - laj.

2. Zamknijże znużone płaczem powieczki,  
utulże zemdlone łakniem usteczki. *Lulajże ...*
3. Lulajże, piękniuchny mój Aniołeczku,  
lulajże, wdzięczniuchny świata kwiateczku. *Lulajże ...*

# Mędrcy świata



m f s s l l s s f m f l s f m  
Mę - drcy świa - ta mo - na - rcho - wie gdzie śpie - sznie da - ży - cie?

5  
m f s s l d' t l s m f r r d  
Po - wie - dzcież nam, Trzej Kró - lo - wie chce - cie wi - dzieć Dzie - cię?

9  
r m f s l t d' m' d' s f r' m d' m r  
O - no w zło - bie - nie ma tro - nu I Be - rła nie dzie - rzy,

13  
m f s s l d' t l s m f r r d  
A pro - ro - ctwo Je - go zgo - nu już się w świe - cie sze - rzy.

2. Mędrcy świata złość okrutna, Dziecię prześladuje.  
Wieść okropna, wieść to smutna: Herod spisek knuje.  
Nic monarchów nie odstrasza, do Betlejem śpieszą,  
gwiazda Zbawcę im ogłasza, nadzieją się cieszą.

# Mizerna cicha



m m m r r d d d t, m,  
Mi - ze - rna ci - cha sta - je - nka li - cha  
O - to le - żą - cy, przed na - mi śpią - cy

5  
1.  
l, l, t, d t, l, m m  
pe - lna nie - bie - skiej chwa - - - - - - - -  
w pro - mie - niach - - - - - - - - - - - - -

9  
2.  
d t, l, l,  
Je -

2. Nad Nim Anieli w locie stanęli  
i pochyleni kłęczą,  
z włosy złotymi skrzydły białymi  
pod malowaną tęczą

3. Wielkie zdziwienie: wszelkie stworzenie,  
cały świat jest orzeźwiony:  
Mądrość mądrości, Światłość światłości  
Bóg-Człowiek tu wcielony!

# Narodził się Jezus



m m f f s s l l s s f f m

Na - ro - dził się Je - zus Chry - stus bądź - my we - se - li,

Chwa - łę Mu na wy - so - ko - ściach nu - cą A - nie - li:



s f m l s f m m f l s f m

5 Glo - ri - a, glo - ri - a in e - xce - lsis De - o!



s f m d' t l s m f r r d

9 Glo - ri - a, glo - ri - a in e - xce - lsis De - o!

2. Na kolana wół i osioł przed Nim kłękają.  
Jego swoim Stworzycielem, Panem uznają. *Gloria ...*
3. Pastuszkowie przybiegają na znak im dany,  
cześć oddają i witają Pana nad pany. *Gloria ...*
4. Trzej Królowie przyjechali z wielkimi dary,  
złoto, mirra i kadzidło oto ofiary. *Gloria ...*

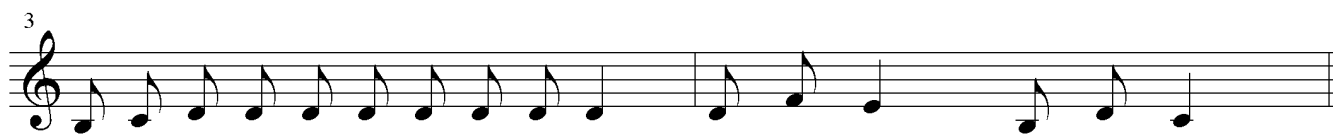
# Oj, maluśki, maluśki

recytatyw



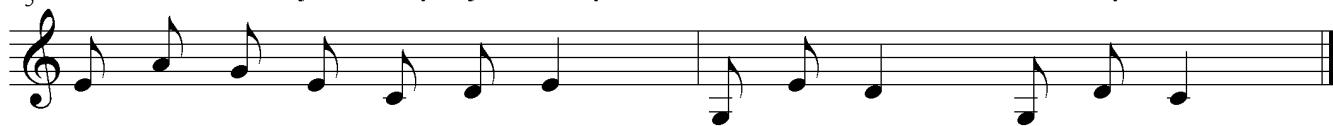
d r m m m m m m m m m s m d t, r

Oj, ma - lu - śki, ma - lu - śki, ma - lu - śki ja - ko rę - ka - wi - cka



3 t, d r r r r r r r r r f m t, r d

5 a - lbo li tez ja - ko - by, ja - ko - by ka - wa - łe - cek smy - cka



m l s m d r m s, m r s, r d

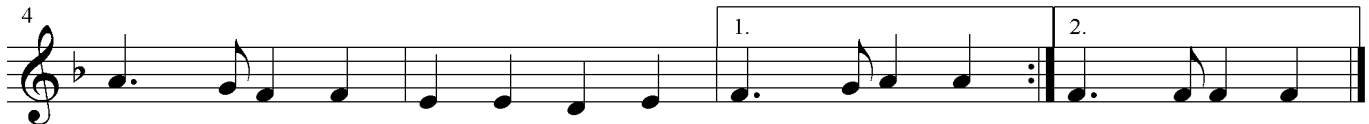
śpie - wa - jmy i gra - jmy Mu ma - łe - mu ma - łe - mu.

2. Cy nie lepiej Tobie by, Tobie by  
siedzieć było w niebie,  
wsak Twój Tatuś kochany, kochany  
nie wyganiał Ciebie. *Śpiwajmy ...*
3. Tam wciornaska wygoda, wygoda,  
a tu bieda wszędzie,  
ta Ci teraz dokuca, dokuca,  
ta i potem będzie. *Śpiwajmy ...*
4. Tam Ty miałeś pościółkę, pościółkę i miękkie piernatki,  
tu na to Twej nie stanie, nie stanie ubozuchnej Matki. *Śpiwajmy ...*

# Pójdźmy wszyscy



s, l, s, l, s, d m d f m r r  
 Pó - jdźmy wszy - scy do sta - je - nki, Po - wi - ta - jmy  
 Do Je - zu - sa i Pa - nie - nki,



m r d d t, t, l, t, d r m m d d d  
 Ma - leńkie - go i Ma - ry - ję Ma - tkę Je - go. Ma - tkę Je - go.

2. Witaj Jezu ukochany,  
 od Patriarchów czekany  
 od Proroków ogłoszony  
 od narodów upragniony

3. Witaj, Dzieciąteczko w żłobie,  
 wyznajemy Boga w Tobie,  
 coś się narodził tej nocy,  
 byś nas wyrwał z czarta mocy.

## Przybieżeli do Betlejem

t.: XVII



d t, d r m r m f s l s  
 Przy - bie - że - li do Be - tle - jem pa - ste - rze,  
 Gra - jąc sko - cznie Dzie - cią - te - czku na li - rze.



d' s s l s f m f f l s f m r  
 Chwa - ła na wy - so - ko - ści chwa - ła na wy - so - ko - ści,



m f s m r d  
 a po - kój na zie - mi!

2. Oddawali swe ukłony w pokorze.  
 Tobie z serca ohotnego, o Boże!  
*Chwała ...*

3. Anioł Pański sam ogłosił te dziwy,  
 których oni nie słyszeli jak żywi.  
*Chwała ...*

# Tryumfy Króla niebieskiego



do

t.: XVII w.

s, d s, d d r r m d  
Try - u - mfy Kró - la nie - bie - skie - go  
Zsta - pi - ły z nie - ba wy - so - kie - go

3  
r di r m r t, d t, d r t,  
Po - bu - dzi - - - - - ly pa - ste - rzów,  
do - by - tku swe - go stró - zów - - - - -

5  
s, s, d r r m r r d  
śpie - wa - niem, śpie - wa - niem, śpie - wa - niem.

2. Chwała bądź Bogu w wysokości,  
a ludziom pokój na niskości.  
Narodził się Zbawiciel,  
dusz ludzkich Odkupiciel,  
na ziemi, na ziemi, na ziemi.

# Wśród nocnej ciszy



so

d r t, d s, m m f r m  
Wśród no - cnej ci - szy głos się ro - zcho - dzi:  
Wsta - ńcie pa - ste - rze, Bóg się wam ro - dzi!

5  
d m d m f r t, s, d d r r d  
Czym prę - dziej się wy - bie-ra - jcie, przy - wi - tać Pa - na.  
do Be - tle - jem po - śpiesza - jcie

2. Poszli znaleźli Dzieciątko w żłobie  
z wszystkimi znaki danymi sobie  
Jako Bogu cześć Mu dali,  
a witając zawołali z wielkiej radości.

3. Ach, witaj, Zbawco z dawna żądany,  
cztery tysiące lat wyglądany!  
Na Ciebie króle, prorocy,  
czekali, a Tyś tej nocy nam się objawił.

# Z narodzenia Pana

**d d d l s f m m r r d**  
Z na-ro-dze - nia Pa - na dzień - dziś we - so - ły.  
Wy-śpie-wu - ją chwa - łą Bo-gu ży - wio - ły.

**s m s s s f f m**  
Ra - dość lu - dzi wszę - dzie sły - nie,  
A - niol bu - dzi przy do - li - nie

**d d d l s f m m r r d**  
pa - ste-rzów co pa - śli pod bo - rem wo - ły.

2. Wypada wśród nocy ogień z obłoku.  
Dumają pasterze w takim widoku.  
Każdy pyta co się dzieje?  
Czy nie świta, czy nie dnieje?  
Skąd ta luna bije tak miła oku!